

# JA子育て応援プラン



# 家族だんらん計画

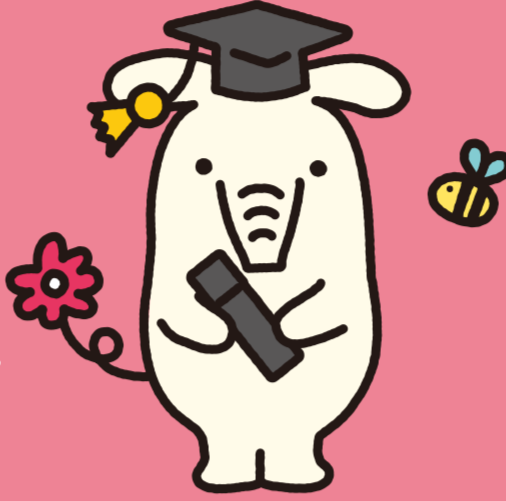
ご来店時カードのご提示で  
JA共済オリジナル  
キャラクター  
ゴム風船  
プレゼント



## マイカーローン



## 教育ローン



## フリーローン



の新規契約時に、ぎふっこカード・ぎふっこカードプラスをご提示いただくと…



店頭表示金利から

# 年0.10%

## 金利を引下げいたします。

ぎふっこカードとは?

県内に在住する  
18歳未満の  
子どもがいる世帯・  
妊娠中の方がいる世帯に  
交付されるカード



店頭表示金利から

# 年0.20%

## 金利を引下げいたします。

ぎふっこカードプラスとは?

県内に在住する  
18歳未満の子どもが  
3人以上いる世帯・  
3人目の子どもを妊娠中  
の方がいる世帯に  
交付されるカード

ぎふっこカード・ぎふっこカードプラスは、岐阜県が子育て家庭を地域全体で応援していく事業の一環です。

- JA子育て応援プランは、「ぎふっこカード」、「ぎふっこカードプラス」および「他県の子育て支援カード」をお持ちのお客様が対象です。  
※「他県の子育て支援カード」については、こども家庭庁が実施する「子育て支援パスポート事業の全国共通展開」に参加するカードが対象となります。詳しくは、こども家庭庁のホームページをご覧ください。
- 「他県の子育て支援カード」をお持ちのお客様には、当該カードの発行条件等に関わらず、全て「ぎふっこカード」の優遇金利を適用いたします。
- 「ぎふっこカード」等をご提示の際、運転免許証、健康保険証等にてご本人（または家族）の確認をさせていただきます。
- 店頭表示金利は、JAによって異なります。詳しくは、窓口までお問い合わせください。
- 各種ローンのお申込みに際しては、JA所定の審査がございます。審査の結果によっては、ご希望にそえない場合がございますのでご了承ください。
- JA子育て応援プラン実施期間中に、対象商品にて別途キャンペーン等が実施されることがありますので、その場合の当金利引下げの取扱いについては、窓口にてご確認ください。
- 「JAバンク子育て支援企業応援プラン（家族だんらん計画α）」、「JAバンク消防団水防団応援プラン」との併用はできません。



詳しくはこちら

# JAバンク / JA共済

JAぎふ / JAいしみの / JAいび川 / JAめぐみの / JAとうと / JAひがしみの / JAひだ / JA岐阜信連



「岐阜県ワーク・ライフ・バランス推進企業」等への登録企業の従業員様向けプラン

## JAバンク子育て支援企業応援プラン

(家族だんらん計画α)も取扱い中 ※詳しくはお近くのJA窓口へお問い合わせください。

令和6年4月1日現在