

業 務 案 内



岐阜県信用農業協同組合連合会
(J A 岐阜信連)

岐阜県下 J Aバンク

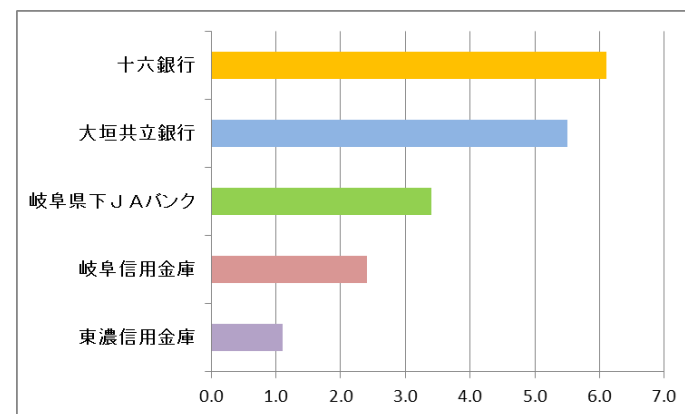
岐阜県内には、地区毎に7つのJAがあり、7JAの総貯金残高は3兆4,046億円で全国JAバンク第9位の規模を誇ります。（令和3年3月末現在）



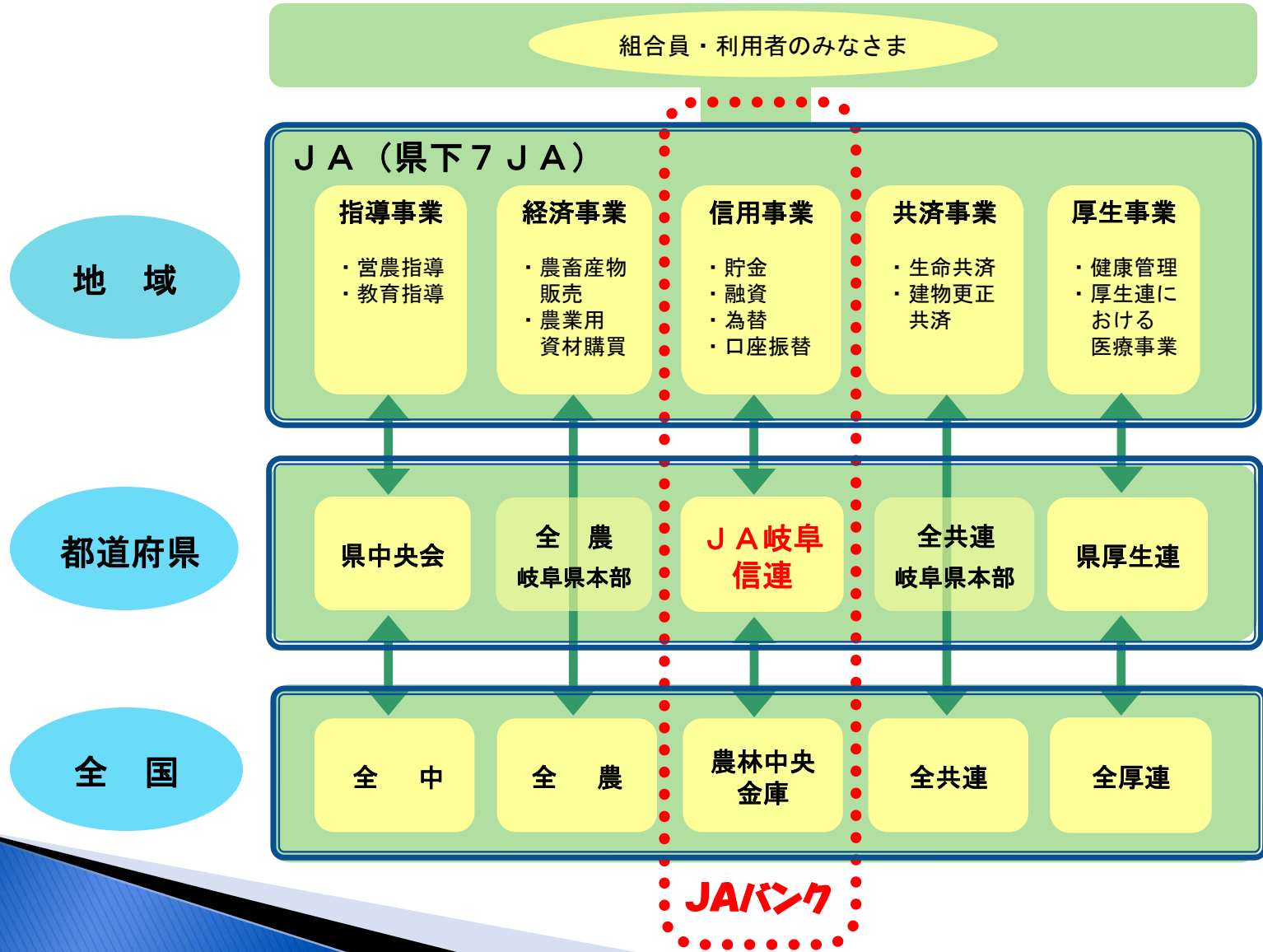
©よりぞう

他金融機関との預貯金比較（令和3年3月末現在）

単位：兆円



JAグループのしくみ



当会の経営理念

県下 J A の信用事業運営のサポートと
金融サービスの提供を通じて



農業の振興および農家経済の安定・向上を
図るとともに、地域社会の発展に貢献する

当会の役割

県下ＪＡバンク統括本部

- ◇県下ＪＡバンク中期戦略の策定
- ◇統一キャンペーンの企画
- ◇事務手続の制定・改廃
- ◇ＪＡ職員に対する研修企画
- ◇ＡＴＭ機能拡充等システム企画
- ◇事務堅確性向上への取組
- ◇ＪＡにおける内部管理態勢、
経営改善等にかかる指導・支援

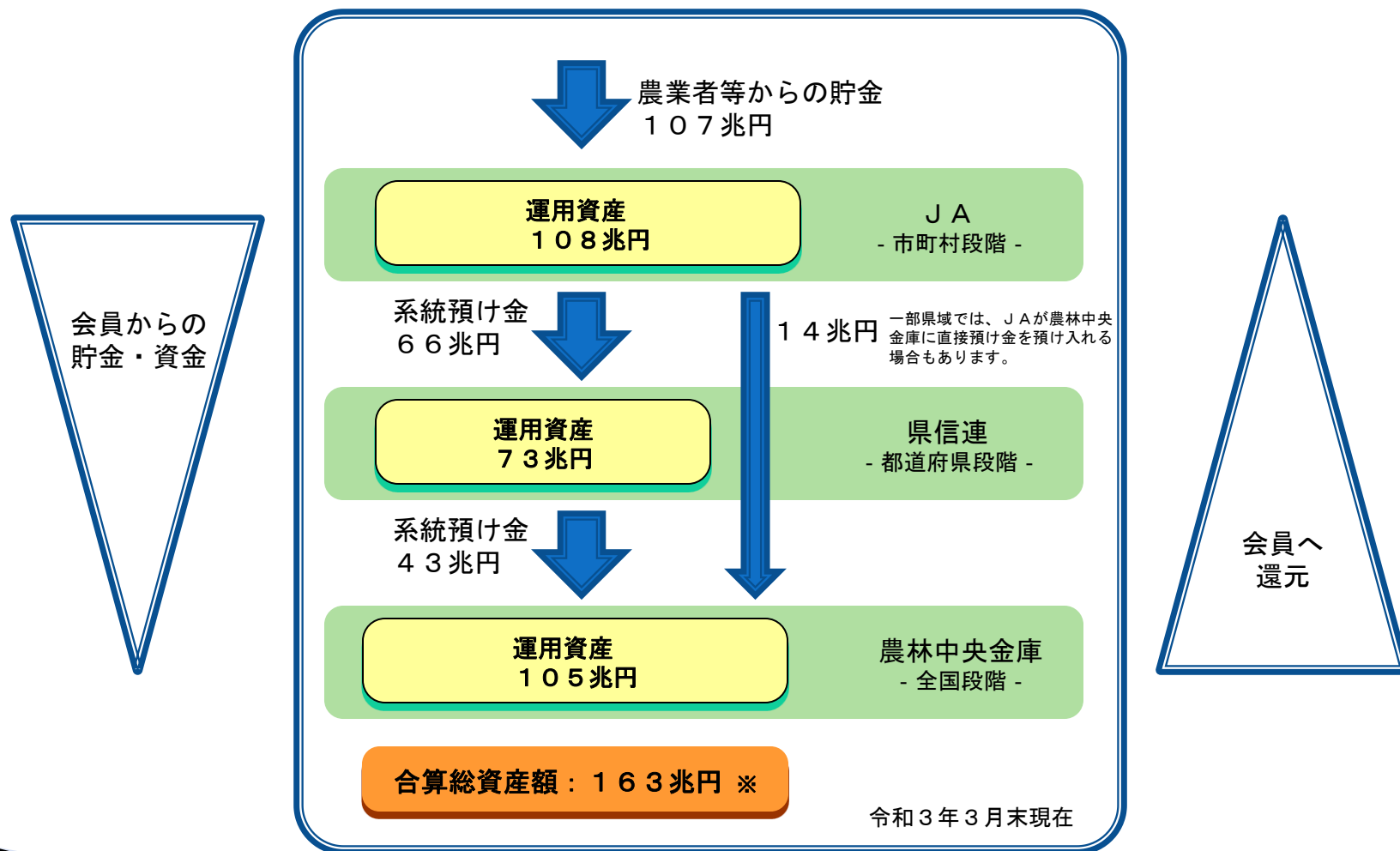
農業専門地域金融機関

- ◇金融サービスの提供
(県下ＪＡ、農業関連企業、
地方公共団体、一般企業等)
- ◇農業メインバンク機能の強化
- ◇有価証券運用（債券・預け金等）
- ◇日本政策金融公庫等の代理業務



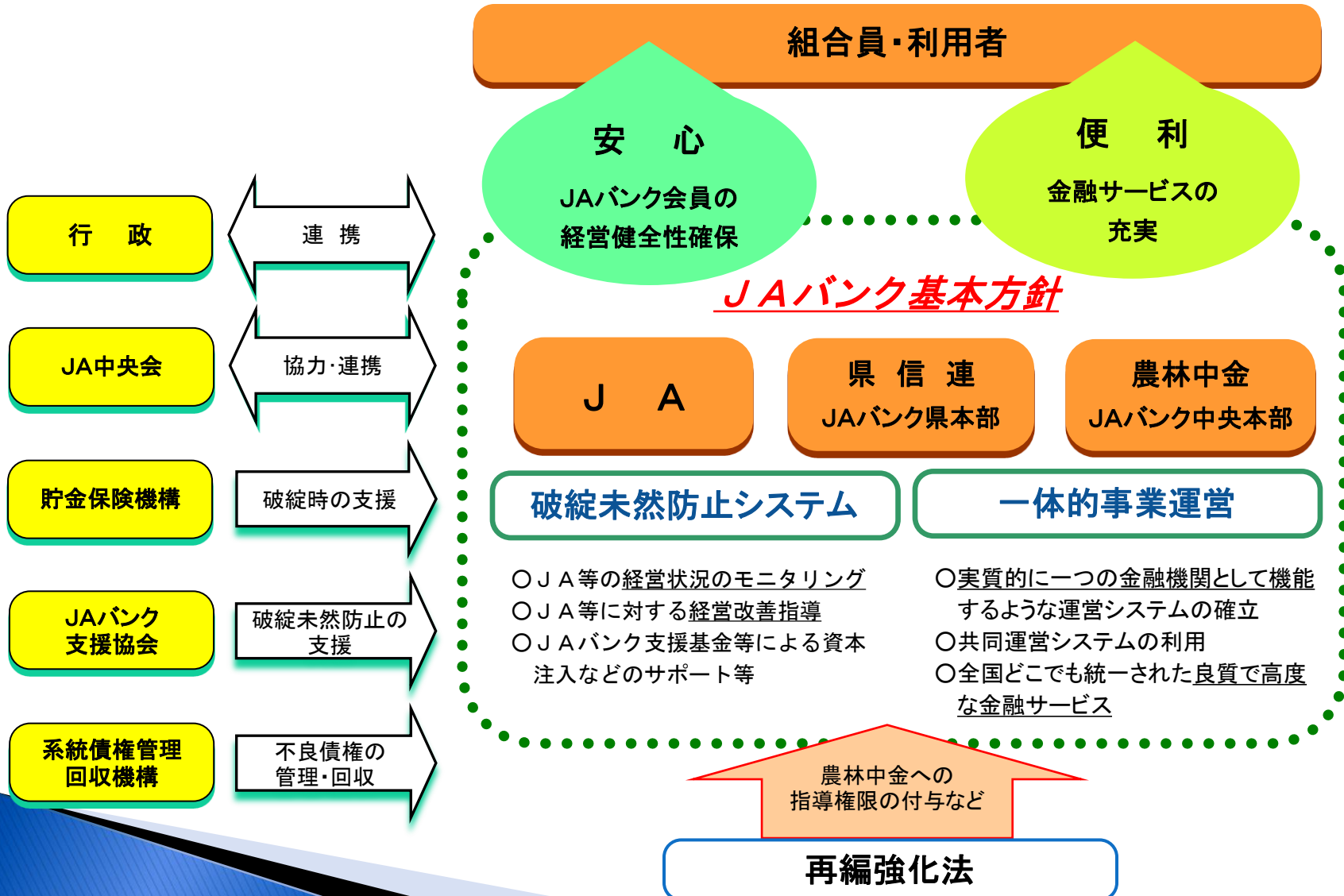
県下ＪＡに対する機能還元と収益還元の強化

J Aバンクグループにおける資金の流れ



※合算総資産額 (運用資産) - (預け金)

JAバンクシステム



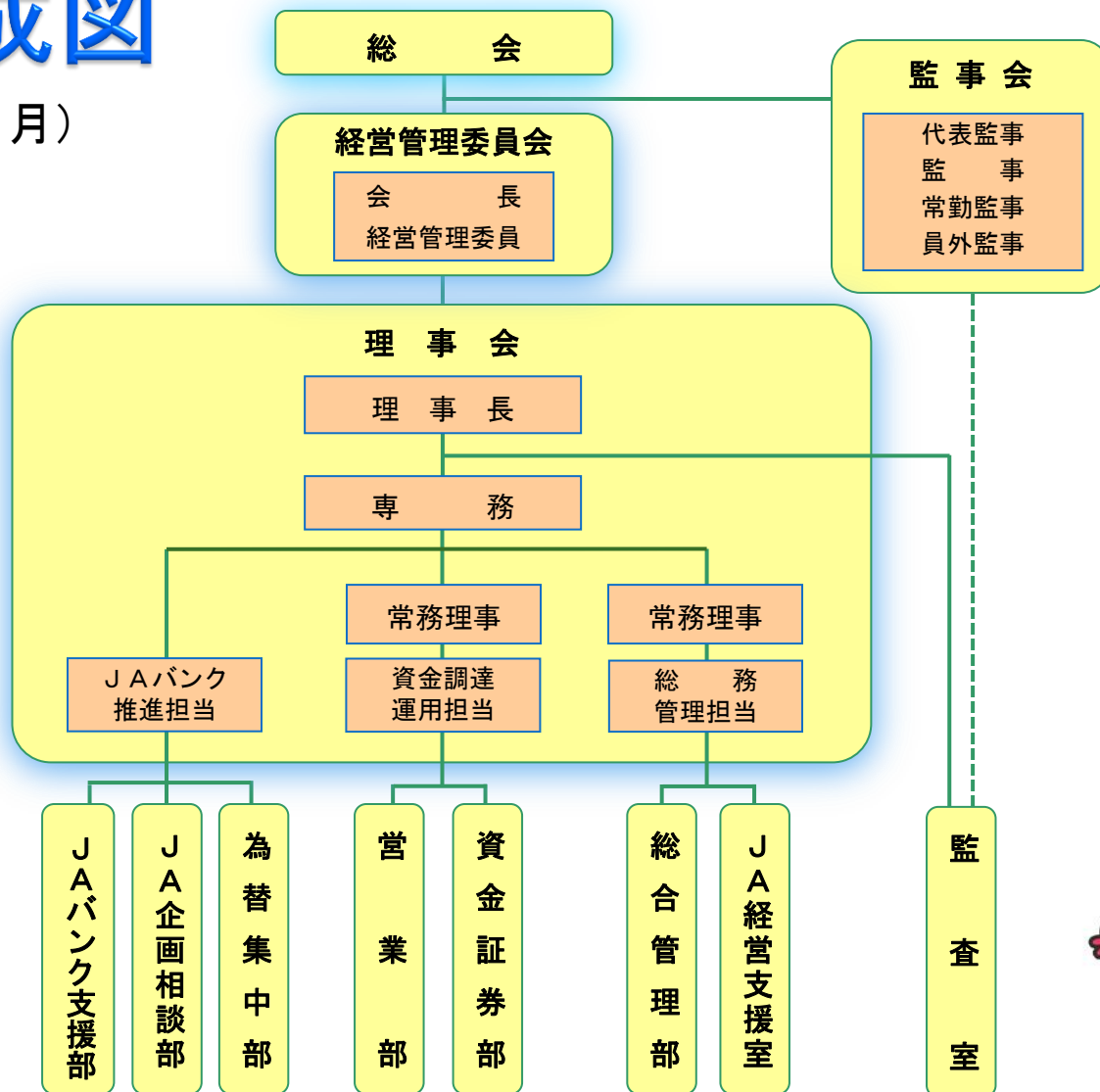
当会の概要

▶ 経営管理委員会会長	櫻井 宏
▶ 代表理事理事長	渡邊 茂典
▶ 設 立	昭和23年8月15日
▶ 職 員 数	146名(男性93名 女性53名)
▶ 出 資 金	966億円
▶ 貯金残高	2兆6,624億円
▶ 貸出残高	2,532億円
▶ 有価証券	7,994億円
▶ 経常利益	50億円
▶ 自己資本比率	16.24%

(令和3年3月末現在・
職員数は令和3年4月現在・
代表者は令和3年7月現在)

組織構成図

(令和3年7月)



(県下JAバンク統括本部)

(農業専門地域金融機関)



©よりぞう

総合管理部



総務 人事

固定資産

経費 財務管理

コンプライアンス

総合企画

諸規程

リスク管理

自己査定

審査管理

資金証券部



資金管理



証券運用



営業部

融 資

貯 金



債権管理



特 融



為替集中部



振込 手形 出納

J A 企画相談部

指導・研修・相談



システム企画

推進企画



J Aバンク 支援部

キャンペーン・ イベント企画



J A実践支援



監査室



内部監査

外部監査対応

J A 経営支援室



J A 経営点検・支援

社会貢献活動

J Aバンク 子育て応援プラン

ピンクリボン運動

学校給食地産地消 推進事業支援

J Aバンク 食農教育応援事業



25日 ごもくにまめ

いかにのどろりやき

むぎごはん

豆麻をはじめて作ったのはこの国でしょうか。二千年以上前に中国で作られました。中国では豆腐は生で食べるのではなく、発酵豆腐(はっこうとうふ)として食べていたとされます。これは、今日の麻婆豆腐のように油を使った調理法が多かったため、水分が少ない方が調理しやすいとされます。

はるまき

マーボー豆腐

私たちがのおなかには、100種類以上、100兆個もの細菌が住んでいます。その中には、人間の体に害を与える細菌もあります。ヨーグルトの中にある乳酸菌は、この体に害を与える菌のはたらきを抑えてくれます。また、食べ物の消化や吸収をよくしたり、体の中からくっついた物を体の外に出すはたらきがあります。

幼に小2中3 フルーツのヨーグルトはえ

こがたパン

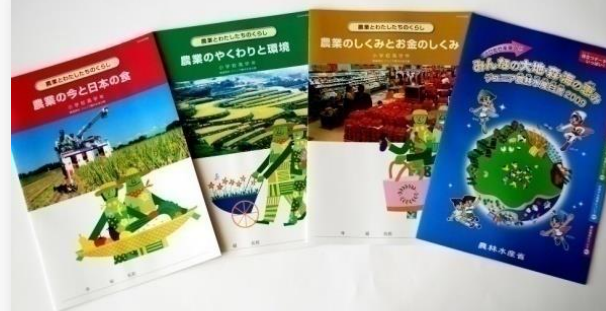
やきそば

さつまいもごはん

コシヒカリ

私たちがのおなかには、100種類以上、100兆個もの細菌が住んでいます。その中には、人間の体に害を与える細菌もあります。ヨーグルトの中にある乳酸菌は、この体に害を与える菌のはたらきを抑えてくれます。また、食べ物の消化や吸収をよくしたり、体の中からくっついた物を体の外に出すはたらきがあります。

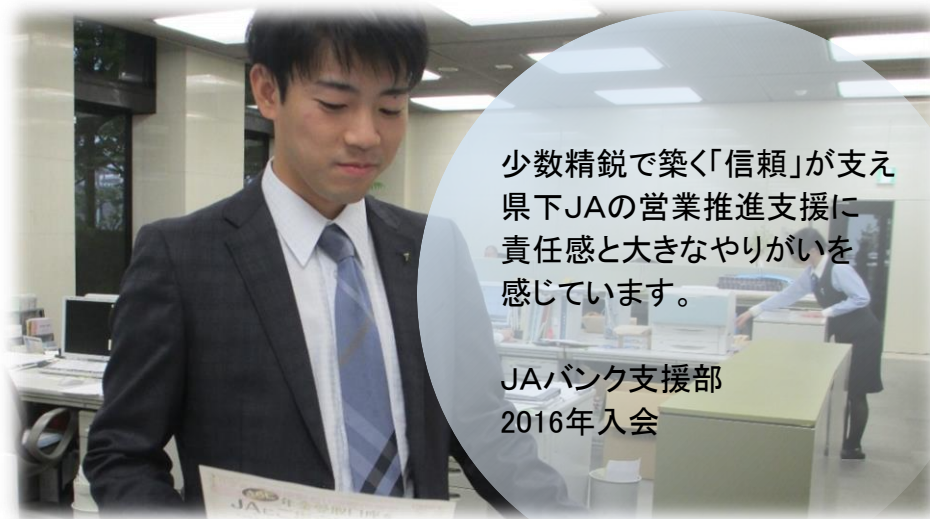
※予定日数 小学校 19日 中学校 18日 幼児園 20日 ※1日は幼児園のみ給食があります。
※幼児園は一部の献立が変わります。 19日 さんまの焼売味噌焼き → 幼はさんまの生煮魚
※学校行事、入荷の都合で内容が変わることがあります。給食のない日については、各校・各園で違いますのでご注意ください。
※学校給食は「学校給食地産地消推進事業」により、岐阜県・神戸市・JAグループの一部助成を受けています。
また、食材には神戸市産および岐阜県産の農産物を積極的に取り入れ、幼少期からの食農教育を推進することを目的としています。
※ 神戸市産野菜使用の日。()は使用野菜です。 (裏面に材料表があります。アレルギー対応や家庭での調理にご活用)



当会の魅力

- ▶ 岐阜県下にある 7 J A の金融推進本部
(県下 J A バンク 統括本部)
- ▶ 安定的で高い収益を県下 J A へ還元
- ▶ 経営基盤が安定・自己資本比率は 1 6 . 2 4 %
- ▶ 2 兆円超の資金を約 1 4 0 人の職員で運用
- ▶ スケールの大きな仕事・大きなやり甲斐
- ▶ ジョブローテーションが盛んで様々な経験ができる
- ▶ 職員同士の顔が見え、相談しやすい職場環境
人間関係を大切に！(社風)

先輩の声



少数精鋭で築く「信頼」が支え
県下JAの営業推進支援に
責任感と大きなやりがいを感じています。

JAバンク支援部
2016年入会

Q. 入会を決めた理由は？

A. 少数精鋭で人のつながりが強い
アットホームな雰囲気

Q. 働く上で何を大切にしている？

A. 適切なスケジュール管理により
確実に業務を遂行する

Q. 入会を決めた理由は？

A. 地元に貢献できる仕事がしたい

Q. 働く上で何を大切にしている？

A. お客様への最善提案のために
日々の情報収集は欠かさない



常に最善の提案を
「タイミング」を逃さず
お客様のニーズに応えたい

営業部
2015年入会

採用情報（参考：令和2年度（2020年度）実績）

- ▶ 職 種 総合職
- ▶ 給 与 大学卒：月給205,900円
(令和2年度4月実績)
- ▶ 諸 手 当 通勤交通費全額(実費)支給
自動車通勤の場合は別途基準による。
扶養手当、住宅手当、時間外勤務手当等
- ▶ 昇 給 年1回(4月)
- ▶ 賞 与 年3回(夏・冬・年度末)支給
(令和元年度実績：基本給×6.10ヶ月)

採用情報

- ▶ 勤務地 本所/岐阜市宇佐南4丁目13番1号
- ▶ 勤務時間 8:30～17:00（昼食休憩1時間）
- ▶ 休日休暇 完全週休2日制（土・日曜）
祝日、年末年始（12/31～1/3）
有給休暇10日間（1年目）
（勤務年数に応じて付与 最大20日間）
特別休暇（慶弔・夏期）、育児休業等
- ▶ 保 険 健康保険、厚生年金保険、雇用保険、
労災保険、その他各種団体保険

採用情報

- ▶ 福利厚生 慶弔見舞金、職員預り金、職員貸付、
職員住宅(独身)、健康診断、人間ドック、
被服支給(カッターシャツ等年間2枚分)
食堂、各種クラブ(野球、華道)
慰安旅行
(令和元年度実績：金沢、名古屋、大阪より選択
令和2年度は新型コロナウイルス感染症のため中止)
- ▶ 応募資格 令和4年(2022年)3月に大学を卒業予定の方

採用スケジュール

◆ホームページへの募集要領掲載

令和3年3月1日（月）

<https://www.jabankgifu.or.jp/>

◆エントリー・会社説明会

『マイナビ2022』のエントリーフォームにてエントリーしてください。
また、当会において開催する会社説明会に参加を希望される方は、エントリー後、参加予約をしてください。

（会社説明会は、参加必須ではありません。）

説明会のスケジュールはホームページに随時公開いたします。



◆エントリーシートの送付

当会HPより『エントリーシート』をダウンロードして、必要事項を記載のうえ、下記まで郵送してください。

（宛先）500-8367 岐阜市宇佐南4-13-1 J A岐阜信連 総管理部

※ 締切 令和3年4月2日（金）（必着）

◆書類選考

郵送していただいた『エントリーシート』にて、書類選考を行います。

◆個人面談・面接

2～3回程度の面談・面接を予定しています。

日程等はメールにてご案内いたします。

◆筆記試験

基礎能力（時事、教養、英語等）、事務能力（照合・計算・読図等）、パーソナリティの検査を実施します。

◆役員面接

◆内定通知

正式な採用決定は、大学卒業を条件といたします。



◆ お問い合わせ先

JA 岐阜信連 総合管理部 担当 谷口（たにぐち）
木野村（きのむら）

〒500-8367 岐阜市宇佐南4-13-1（JA 会館）



TEL : 058-276-5111 FAX : 058-278-0135
e-mail : shinren-soukan@jabankgifu.or.jp
<https://www.jabankgifu.or.jp/>